

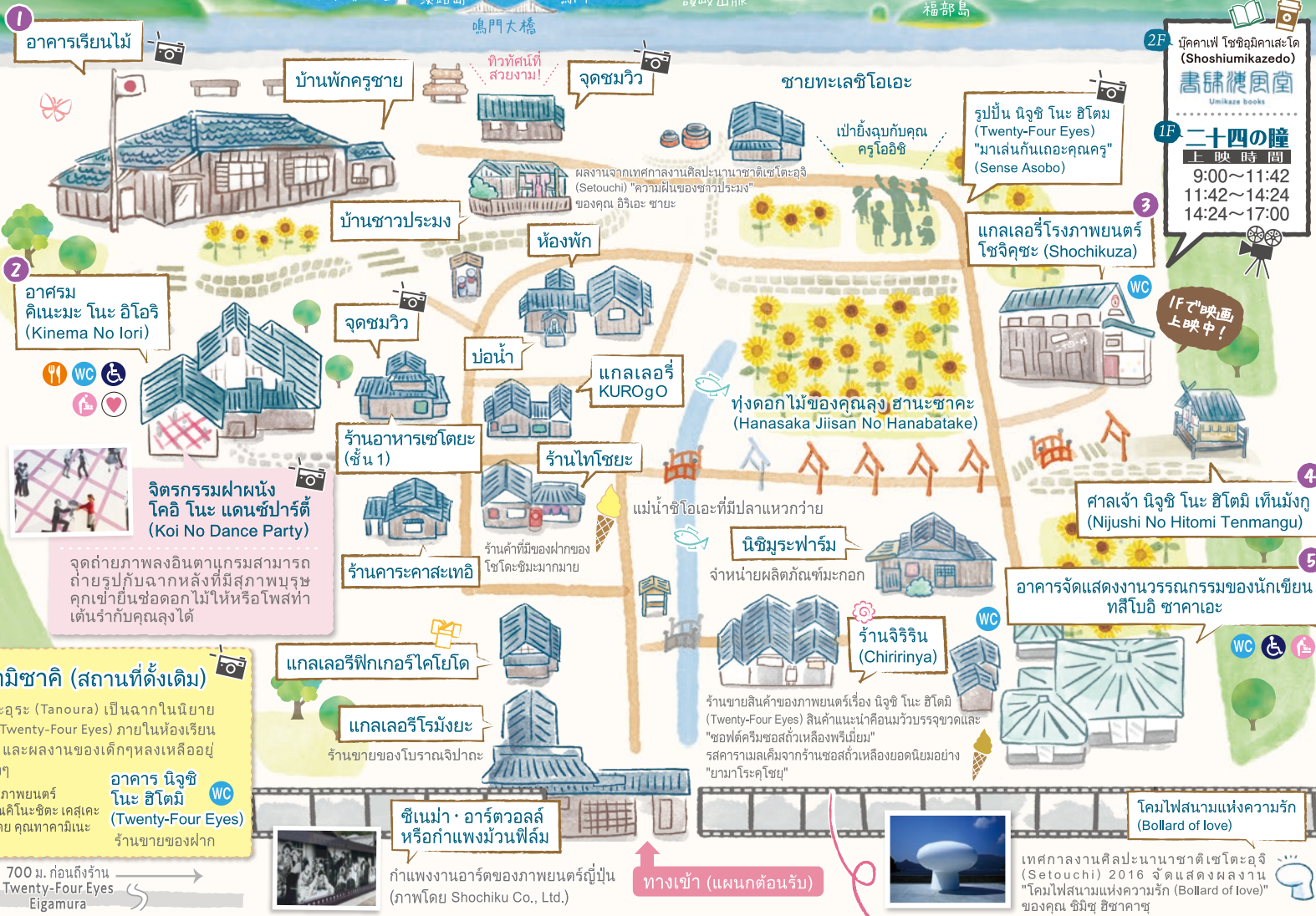
หมู่บ้านภาพยนตร์ นิจิจิ โนะ ฮิโตะมิ (Twenty-Four Eyes)

หมู่บ้านในยุคโชวะที่สร้างขึ้นใหม่และถูกใช้เป็นที่ถ่ายทำละครและโฆษณาหลายเรื่องรวมถึงภาพยนตร์เรื่อง "นิจิจิ โนะ ฮิโตะมิ (Twenty-Four Eyes)" และ "โยคะมะ โนะ เซมิ (The Eighth Day)" ผลงานชิ้นเอกของนักเขียน ทสึโบชิ ซาคาเอะ ซึ่งตั้งอยู่ในโชโคชิมะ

一番丸所
洞雲山

(Twenty-Four Eyes)

四国山脉



1 เชื่อกันว่าช่างทำของโรงเรียนประถม โนมะจินโจ (Noumajin-jou) สาขา ทะโนอุระ (Tanoura) และทะเลเซโตไคไน (Seto Naikai) ที่กว้างใหญ่ภายนอกหน้าต่างจะช่วยให้ยายาหัวของคุณ



2 พื้นที่ที่สามารถเพลิดเพลินกับชุดอาหารกลางวันของโรงเรียนที่ทำให้หวนรำลึกถึงยุคโชวะและการตามล่าของออร์อะระดับ B ที่เป็นที่ยอมรับของโชโคชิมะ เช่น ฮิชิจิโอะดอง (Hishiodon) ท่ามกลางบรรยากาศแนวย้อนยุคที่รายล้อมไปด้วยวัสดุพื้นบ้านของโชโคชิมะ

1 อาคารเรียนไม้

2 อาคารคิเนมะ โนะ อีโอรึ (Kinema No Iori)

จิตรกรรมฝาผนังโคอิ โนะ แดนซ์ปาร์ตี้ (Koi No Dance Party)

จุดถ่ายภาพอินตาแกรมสามารถถ่ายรูปกับฉากหลังที่มีสภาพบุรุษคุณเข้านช็อคดอกไม้ให้หรือโพสต์ท่าเดินรำกับคุณลงได้

โรงเรียนสาขามิซาคิ (สถานที่ดั้งเดิม)

โรงเรียนสาขาทะโนอุระ (Tanoura) เป็นฉากในนิยายเรื่อง นิจิจิ โนะ ฮิโตะมิ (Twenty-Four Eyes) ภายในห้องเรียนยังคงมีโต๊ะ ออร์แกน และผลงานของเด็กๆหลงเหลืออยู่ ทำให้หวนนึกถึงวันเก่าๆ



อาคาร นิจิจิ โนะ ฮิโตะมิ (Twenty-Four Eyes) ร้านขายของฝาก

สามารถเช่าชุดกิโมโนคาสุริได้ (500 เยนต่อชุด)



เล่นเก๋า



ให้อาหาร (100 เยน)



โคบุโท โนะ โคมิจัง

ร้านค้าอย่างเป็นทางการของ Eigamura ยี่สิบสี่ตา "Chiririnya" แนะนำให้ใช้นมบรรจุขวดและรสคาราเมลเค็ม "ซอสถั่วเหลืองโกคูโจ" จากร้านซอสถั่วเหลืองยอดนิยม "ซอสถั่วเหลืองยามาโรคุ"



มีแผ่นป้ายย้อนยุค



ชั้นสองของอาคารที่ดิมรสนิยมสร้างโดยการเลียนแบบโรงเก็บขอสถั่วเหลือง เป็นอาคารที่พื้นที่ให้คุณได้ผ่อนคลายอย่างช้าๆ โดยมีการจัดแสดงแกลลอรี่ของนักแสดงหญิงที่มีชื่อเสียงอย่างคุณ ทาคามิเนะ ฮิเดโกะและบุธของเกกคิน☆ชินคันเซ็น วิวทิวทัศน์จากนอกหน้าต่างคือที่สุด!



ภาพยนตร์ย้อนยุคเรื่อง "Twenty-Four Eyes" ที่ชวนให้นึกถึงโรงภาพยนตร์โชวะฉายอยู่เสมอ เพลิดเพลินไปกับความอลังการของภาพยนตร์ญี่ปุ่นบนหน้าจอขนาดใหญ่ที่คุณสามารถผ่อนคลายและรับชมได้



ศาลเจ้าเห็นมังกุ ซึ่งแยกออกมาจากศาลเจ้าทะเลเซโท เห็นมังกุ



จัดแสดงของใช้ภายในบ้านและงานต้นฉบับของนักเขียน ทสึโบชิ ซาคาเอะ ผู้สร้าง นิจิจิ โนะ ฮิโตะมิ (Twenty-Four Eyes) นอกจากนี้ยังมีมุมของคุณ ทสึโบชิ ชิเกอิ และคุณ คุโรชิมะ เเดินจิด้วย

- WC
- ห้องน้ำ
- AED
- ห้องน้ำสำหรับผู้พิการ
- เบย์ซีที
- จุดถ่ายภาพ

2F บัตรค่าไฟ โชชิอุมิคาเซโด (Shoshiumikazedo) 書肆機風堂 Umikaze books

1F 二十四の瞳 上映時間 9:00~11:42 11:42~14:24 14:24~17:00

IF 映画上映中!

รูปปั้น นิจิจิ โนะ ฮิโตะมิ (Twenty-Four Eyes) "มาเล่นกันเถอะคุณครู" (Sense Asobo)

แกลลอรี่โรงภาพยนตร์ โชจิกุซา (Shochikuzo)

ชายทะเลชิโอเอะ

เป่าลมกับคุณครูโออิชิ

ทุ่งดอกไม้ของคุณลุง ฮานะซากะ (Hanasaka Jiisan No Hanabatake)

นิชิมูระฟาร์ม

จำหน่ายผลิตภัณฑ์นมถั่วเหลือง

ร้านขายสินค้าของภาพยนตร์เรื่อง นิจิจิ โนะ ฮิโตะมิ (Twenty-Four Eyes) สินค้าแนะนำคือนมบรรจุขวดและ "ซอสถั่วเหลืองพรีเมียม" รสคาราเมลเค็มจากร้านซอสถั่วเหลืองยอดนิยมอย่าง "ยามาโรคุซุย"

ชีเนมา อาร์ทวอลล์ หรือกำแพงม้วนฟิล์ม

กำแพงงานอาร์ตของภาพยนตร์ญี่ปุ่น (ภาพโดย Shochiku Co., Ltd.)

ทางเข้า (แผนกต้อนรับ)

โดมไฟสนามแห่งความรัก (Bollard of love)

เทศกาลงานศิลปะนานาชาติเซโตอุจิ (Setouchi) 2016 จัดแสดงผลงาน "โดมไฟสนามแห่งความรัก (Bollard of love)" ของคุณ ชิซึกิ ฮิซาคาซุ